



 **HYUNDAI**  
ההצלחה השקטה

**Accent**

## מפרט טכני

מנוע	1.4	1.6
סוג	DOHC 4 גלילים	DOHC 4 גלילים
נפח מנוע (סמ"ק)	1,399	1,599
קדח x מהלך (מ"מ)	75.5 x 78.1	76.5 x 87
יחס דחיסה	10	10
הספק מירבי (כ"ס/סל"ד)	6,000 / 97	6,000 / 112
מומנט מירבי (קג"מ/סל"ד)	4,700 / 12.8	4,500 / 14.9

## תיבת הילוכים

יחסי העברה	אוטומטי 4+1	אוטומטי 4+1
סוג	אוטומטי 4+1	אוטומטי 4+1
ראשון	2.846	2.846
שני	1.581	1.581
שלישי	1.000	1.000
רביעי	0.685	0.685
חמישי	-	-
אחורי	2.176	2.176
סופי	4.381	4.041

## הגה

סבבת ומוט משונן, סופג אנרגיה וקורס בזמן תאונה, מוגבר כח

## בלמים

קדמיים	מערכת כפולה מוגברת כוח דיסקים מאווררים
אחוריים	מערכת כפולה מוגברת כוח דיסקים

## מתלים

קדמיים	עצמאיים מסוג McPherson, קפיצי סליל ומוט מייצב
אחוריים	מתלה בעל קורת פיתול כפולה, מוט מייצב ובולמי גז

## צמיגים וגלגלים

גלגל חלופי	185/65R14 86H גודל מלא
------------	---------------------------

## מפרט טכני – המשך

ביצועים	1.4	1.6
תאוצה 0-100 קמ"ש (שניות)	14.5	12
תאוצה 60-100 קמ"ש (שניות)	8.2	6.9
מהירות מירבית (קמ"ש)	168	176

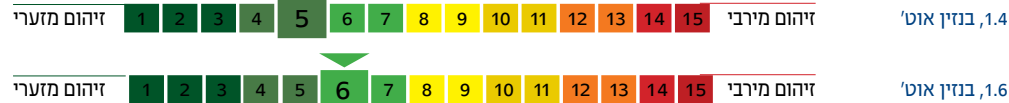
## תצרוכת דלק – ע"פ פרסומי יצרן ובתנאי ניסוי מעבדה

עירוני (ליטר/100 ק"מ)	9.5	9.5
מחוץ לעיר (ליטר/100 ק"מ)	5.7	5.5
משולב (ליטר/100 ק"מ)	7.1	7.0

## CO2 – ע"פ פרסומי יצרן ובתנאי ניסוי מעבדה

משולב – גר"/ק"מ	164	167
-----------------	-----	-----

## מדד זיהום אוויר – ע"פ פרסומי יצרן ובתנאי ניסוי מעבדה

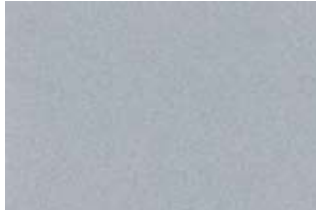


\*נתוני היצרן, עפ"י בדיקת מעבדה. תקן EEC/80/1268  
\*המדד מחושב לפי תקנות "אוויר נקי" (גילוי נתוני זיהום אוויר מרכב מנועי בפרסומת), התשס"ט 2009

## מפרט בטיחות

+	כריות אוויר קדמיות לנהג ולנוסע
+	כריות צד לנהג ולנוסע
+	כריות וילון לנהג ולנוסע
+	אפשרות לנטרול כרית אוויר קדמית עבור מושב הנוסע
+	נטרול נעילה מרכזית בזמן תאונה
+	מערכות בלמים EBD+ABS
+	מערכת בקרת יציבות – ESP
+	מערכת בקרת משיכה TCS
+	חגורות בטיחות עם קדם מותחנים
+	חגורות בטיחות קדמיות עם כוון גובה
+	5 משענות ראש מתכווננות
+	פגושים סופגי אנרגיה
+	קורות חיזוק בדלתות
+	נקודות עיגון למושבי בטיחות לתינוקות בתקן ISOFIX

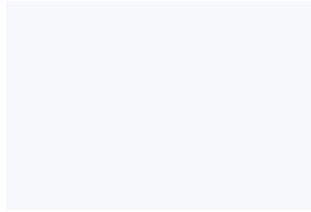
## צבעים וריפודים



5S (כסף)



EB (שחור)



NW (לבן)



KQ (כחול)



VS (תכלת)



9G (בז')

## אבזור סטנדרטי

1.6 GL	1.4 GL	אבזור
+	+	מיזוג אוויר
+	+	גלגל הגה מתכוונן
4	4	חלונות חשמל
+	+	נעילה מרכזית
+	+	מראות צד חשמליות עם הפשרה
+	+	פתיחת דלת תא מטען - ממושב הנהג
+	+	פתיחת מכסה מיכל דלק - ממושב הנהג
+	+	כיסא נהג עם כיוון גובה
+	+	משענת יד במושב הנהג
+	+	מושב אחורי מתקפל 60:40
+	+	מחזיק כוסות שתיה
+	+	שעון זמן דיגיטלי
+	+	אימובילייזר
+	+	תאורה בתא המטען
+	+	מערכת שמע
+	+	שקע חשמל נוסף בקונסולה מרכזית
+	+	סוככי שמש עם מראות איפור

### לפרטים ולמידע על מרכזי המכירה של יונדאי ברחבי הארץ חייג 5606\*

המידע והנתונים המופיעים בפרוספקט זה מתייחסים למגוון דגמים המשווקים במקומות שונים בעולם ומעודכנים למועד הבאת המקור הלוועזי לדפוס. יתכנו הבדלים בין התאור המובא בפרוספקט לבין הדגמים המשווקים על-ידי חברתנו, הן מבחינת המפרט הטכני והן מבחינת האביזרים, הציוד והמערכות הנלוות. כמו כן, יתכנו הבדלים בדגם מסוים, בהתאם לשינויים הנעשים מעת לעת. אין בפרסום המובא בפרוספקט כדי לחייב את היצרן ו/או את החברה בהספקת דגמים שיכללו את כל או חלק מהאביזרים, הציוד והמערכות המתוארים בו והם שומרים לעצמם את הזכות לבטל, להוסיף, לשנות ולשפר, ללא הודעה מוקדמת וללא עדכון הפרוספקט.

\* כל התמונות הינן להמחשה בלבד.



